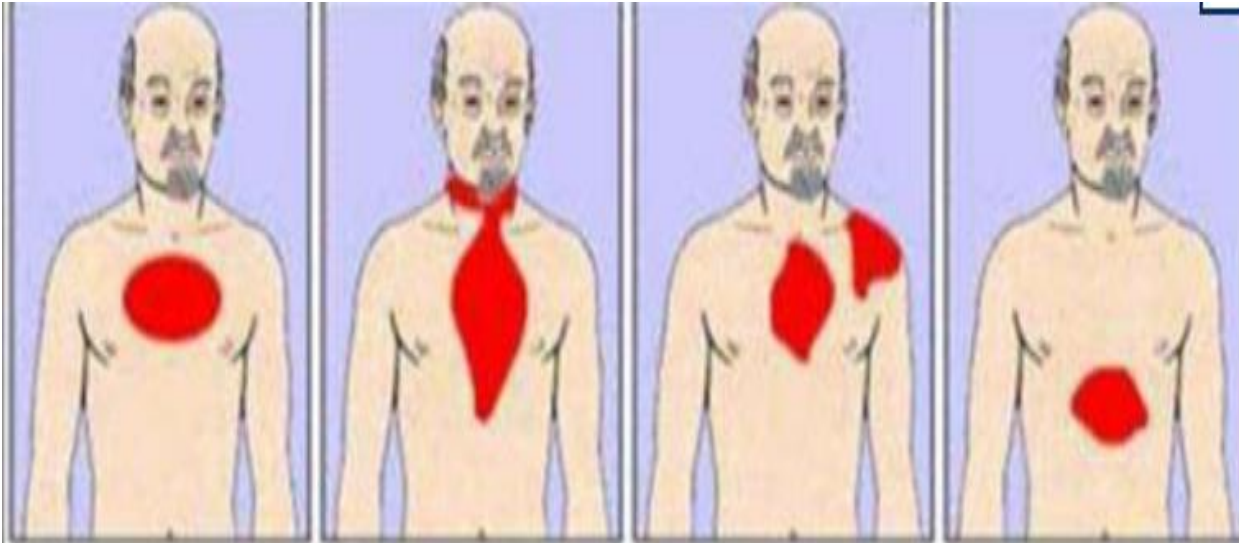


## محل های درد قفسه سینه در آنژین یا سکته

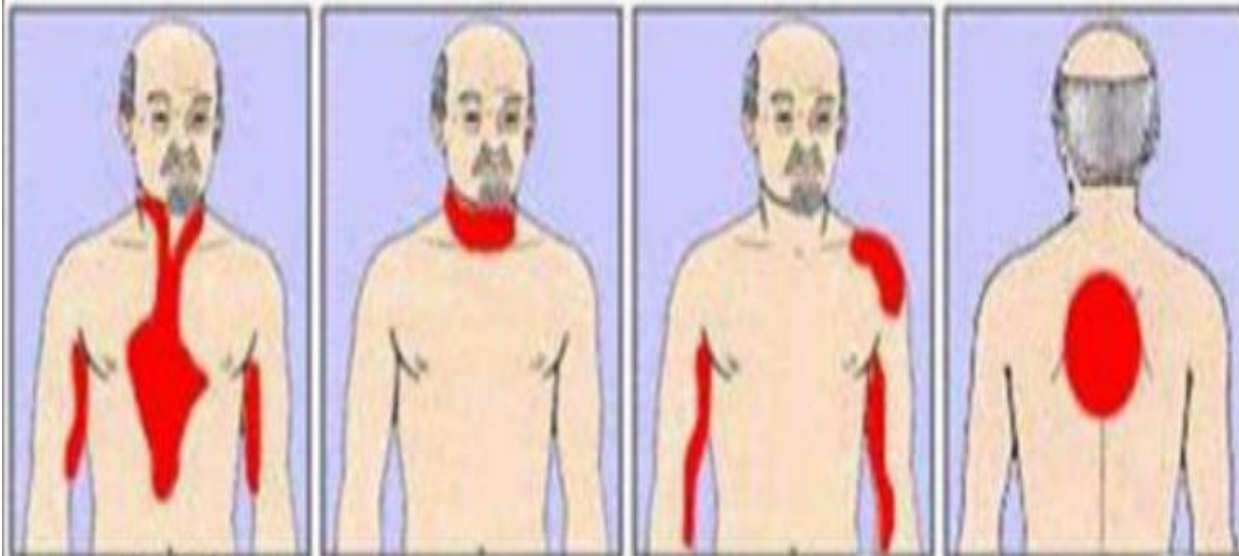


بالای قفسه سینه

مجموعه دردهایی که به سمت گردن و چانه منتشر می شوند

مجموع دردهایی که به سمت شانه چپ منتشر می شوند

مجموعه دردهایی که به سمت پایین بازوی چپ منتشر می شوند



دردی که از بالای معده به سمت گردن، فک و بازوها منتشر می شود

گردن و فک

شانه چپ و هر دو بازو به سمت پایین

وسط شانه ها در پشت